

会社案内



有限会社 竹建設

営業案内

土木工事一式

港湾土木工事一式

水中基礎工事一式

浚渫工事一式

消波ブロック据付一式

海洋調査（水中写真・水中測量・他）

各種船舶機械リース

・起重機船リース

120t吊

・運搬台船リース

1500t積

・曳船（引船）リース

1000ps 590ps

・小型作業船（チャッカー船）リース

320ps 250ps 205ps 120ps

・バックホーリース

1,6m³

会社概要

商号 有限会社 竹建設

所在地 〒901-2126
 沖縄県浦添市宮城3丁目9番12号
 TEL 098(874)4331
 FAX 098(874)4367
 E-mail takekensetu@cure.ocn.ne.jp

創立 平成15年4月 (創立)
 平成18年3月 (法人)

許可 許可番号 沖縄県知事許可 (般-17) 第10985号
 許可業種 土木工事・石工事業・舗装工事業・水道工事業
 浚渫工事・とび土工工事・鋼構造物鋼事業

施工実績

平成15年度～平成18年度 No.1

年度	工事名	元請	事業主体
15	本部港(塩川地区)防波堤(南)工事(その5)	榑屋部土建	県土木建築部
15	伊江魚礁設置工事	(有)永山建設	県農林水産部
15	那覇港(那覇ふ頭地区)道路(空港線)ケーン製作工事	立興建設(株)	沖縄総合事務局
15	渡名喜漁港第2沖防波堤付帯工事	座波建設(株)	県農林水産部
15	本部港(塩川地区)防波堤(南)工事(その3)のうち基礎工・被覆工	榑渡嘉敷組	県土木建築部
15	仲田港防波堤(東)工事(その1)	(株)南海建設	県土木建築部
15	本部港(塩川地区)防波堤(南)工事(その1)	榑屋部土建	県土木建築部
15	前泊防波堤(沖)(東)工事(その1)	(株)太名嘉組	県土木建築部
15	那覇ふ頭波除堤工事	(株)唐真組	那覇港管理組合
15	本部港(塩川地区)防波堤(南)工事(その2)	(資)平安名組	県土木建築部
15	前泊港防波堤(沖)(東)工事(その1)	榑屋部土建	県土木建築部
15	読谷魚礁設置工事(魚礁運搬沈設及び鋼製魚礁運搬沈設工事)	日進建設榑	県農林水産部
15	糸満魚礁設置工事	(有)太慎建設	糸満市商工水産課
15	糸満漁港第10波除堤工事	榑屋部土建	県農林水産部
15	本部港(塩川地区)防波堤(南)(東)工事(その2)	榑屋部土建	県土木建築部
15	名護漁港東江海岸工事	榑屋部土建	県農林水産部
15	中城湾港(西原与那原地区)防波堤(南)(外)工事消波工・直立消波	(有)山川建設	県土木建築部
15	具志漁港環境整備工事	(有)仲宗根組・(有)金城土建	伊江村
15	東江海岸整備工事	(資)上原興業	県土木建築部
16	本部港(本港地区)物揚場及び護岸(防波)工事	(株)富士土建	県土木建築部
16	田名漁港改良工事(ブロック据付)	(株)太名嘉組	伊平屋村
16	海洋博花火大会用作業台船リース	(株)屋部土建	
16	本部港(塩川地区)防波堤(南)工事(その2)	先嶋建設(株)	県土木建築部
16	本部港(塩川地区)防波堤(南)工事(その2)プラント船曳航	(株)屋部土建	県土木建築部
16	若狭地区ケーソン製作(その2)工事(ケーソン仮置き)	(株)屋部土建	沖縄総合事務局
16	本部港(塩川地区)防波堤(南)工事(その3)	(株)沖永開発	県土木建築部
16	読谷魚礁設置工事	(株)丸三建設	県農林水産部
16	渡名喜ケーソン製作工事	座波建設(株)	県農林水産部
16	本部港(塩川地区)防波堤(南)工事(その2)	(株)屋部土建	県土木建築部
16	中城湾港土砂処分場仮設道路(I)築造工事	(有)新門建設	沖縄総合事務局
16	糸満地区魚礁設置工事	(有)幸総合	糸満市商工水産課
16	浦添中層型浮漁礁設置工事	(有)沖産	県中部農林土木
16	中城湾港土砂処分場C護岸築造工事	(株)屋部土建	沖縄総合事務局
16	都屋漁港第2沖防波堤工事(第2工区)	榑球建設	県農林水産部
17	本部港(塩川地区)防波堤(南)工事(その4)	(株)屋部土建	県土木建築部
17	渡名喜漁港第2沖防波堤工事(プラント船曳航)	(株)屋部土建	県農林水産部
17	運天港(上運天地区)棧橋上部工工事(その6)	(有)山口建設	県土木建築部
17	名護漁港東江海岸工事	(株)屋部土建	県農林水産部
17	本部港(塩川地区)防波堤(南)工事(その4)(プラント船曳航)	(株)屋部土建	県土木建築部
17	宜野座魚礁設置工事(鋼製魚礁設置)	(有)高里組	県農林水産部
17	宜野座魚礁設置工事(2m角型魚礁)	(有)高里組	県農林水産部
17	屋我地漁港整備工事(その3)	(株)屋部土建	名護市
17	中城湾港土砂処分場仮設道路(橋梁)外1件築造工事	榑小波津組	沖縄総合事務局
17	本部港(塩川地区)防波堤(南)工事(17-2)	(株)富士土建	県北部土木
17	津堅島浮棧橋海上荷役作業(起重機船合吊作業)	(株)屋部土建	県土木建築部
17	渡久地港浮棧橋設置工事	(株)屋部土建	県北部土木
17	阿嘉漁港第1沖防波堤(2工区)	琉球開発・百名建設	県農林水産部
18	安護の浦(港内地区)係船浮標製作設置工事	榑屋部土建	海上保安部
18	中城湾港土砂処分場仮設航路(-3.5m)浚渫工事(汚濁防止膜設置撤去)	みらい建設工業	沖縄総合事務局
18	中城湾港土砂処分場C護岸築造工事(捨石海上運搬)	丸政土建	沖縄総合事務局
18	本部港(塩川地区)防波堤(南)工事(18-1)	(株)富士土建	県北部土木
18	阿嘉漁港第1沖防波堤工事	榑渡嘉敷組・信吉組榑JV	県土木建築部
18	中城湾港土砂処分場仮設航路(-3.5m)浚渫工事(汚濁防止膜設置撤去)	みらい建設工業	沖縄総合事務局
18	中城湾港土砂処分場C護岸築造工事(捨石海上運搬)	丸政土建	沖縄総合事務局
18	本部港(塩川地区)防波堤(南)工事(18-1)	(株)富士土建	県北部土木
18	阿嘉漁港第1沖防波堤工事	榑渡嘉敷組・信吉組榑JV	県土木建築部

120t吊起重機船



船名：第三金剛
公式能力：120t吊
船体：(長)35.0m(幅)17.0m(深)3.0m
用途：・海上据付作業
(テトラ・ブロッカー式)
・海上浚渫作業
・汚濁防止膜設置作業
・捨石投入作業
・海上製作
(型枠・コンクリート打設)

1500t積鋼台船



船名：第二太誠号
公式能力：1500t積
船体：(長)45.0m(幅)16.0m(深)3.5m
用途：・海上捨石運搬作業
・捨石投入作業
(バックホウ1.6m³・タイヤシャボ搭載)
・海上浚渫土砂積込運搬作業
・海上製作
(型枠・コンクリート打設・ミキサー車海上運搬)
・鋼材・機材運搬
(各種鋼材・鋼管杭・クレーン・バックホー・ダンプ車両)

引船



船名：第八永見丸
公式能力：1000Ps
総トン数：19t
航行区域：沿海区域
船体：(長)16.1m(幅)4.33m(深)1.78m
用途：・海上船舶運搬作業
・起重機船曳航作業
(各種台船曳航作業)
・各警戒船作業
・交通船作業

引船



船名：第6太誠丸
公式能力：590Ps
総トン数：17t
航行区域：沿海区域
船体：(長)12.2m(幅)5.0m(深)1.72m
用途：・海上船舶運搬作業
・起重機船曳航作業
(各種台船曳航作業)
・各警戒船作業
・交通船作業

引船



船名：大幸丸
公式能力：320Ps
総トン数：19t
航行区域：沿海区域
船体：(長)11.95m(幅)5.0m(深)1.9m
用途：・海上船舶運搬作業
・起重機船曳航作業
(各種台船曳航作業)
・各警戒船作業
・交通船作業

小型作業船 (チャッカー船)



船名: 幸栄丸
公式能力: 120Ps
総トン数: 4.9t
航行区域: 沿海区域
船体: (長)16.1m(幅)4.33m(深)1.78m
用途: 海上船舶運搬及び補助作業
・起重機船曳航・網取作業
(各種台船曳航・網取作業)
・各警戒船作業
・交通船作業

潜水士船



船名: 第三幸栄丸
公式能力: 205Ps
総トン数: 4.9t
航行区域: 沿海区域
船体: (長)11.95m(幅)2.29m(深)0.81m
用途: 水中均し作業
・各警戒船作業
・交通船作業

小型作業船 (チャッカー船)



船名: 第11幸栄丸
公式能力: 320Ps
総トン数: 4.9t
航行区域: 沿海区域
船体: (長)9.3m(幅)2.95m(深)1.2m
用途: 海上船舶運搬及び補助作業
・起重機船曳航・網取作業
(各種台船曳航・網取作業)
・各警戒船作業
・交通船作業

1.6m³ バックホウ



メーカー: 住友建機
型式: SH400-2B
性能: 1.6m³

小型作業船 (チャッカー船)



船名: 第18はなぶさ丸
公式能力: 250Ps
総トン数: 4.9t
航行区域: 沿海区域
船体: (長)9.15m(幅)3.0m(深)1.06m
用途: 海上船舶運搬及び補助作業
・起重機船曳航・網取作業
(各種台船曳航・網取作業)
・各警戒船作業
・交通船作業

各種引き船による海上曳航作業

1000ps 第八永見丸による起重機船曳航作業



1000ps 第八永見丸によるFD船曳航作業



1000ps 第八永見丸及び590ps 第六太誠丸によるケーソン曳航作業



各種引き船による海上曳航作業

1000ps 第八永見丸による台船曳航作業



590ps 第六太誠丸による起重機船曳航作業



320ps 大幸丸による起重機船曳航作業



320ps 第十一幸栄丸による台船曳航作業



各種起重機船団による設置作業

工事名：新石川浄水場埋立て護岸工事（1工区）



工 種：汚濁防止膜工

作業内容 起重機船による汚濁防止膜設置作業

工事名：那覇港倭口第一号灯浮標ほか5基交換工事



工 種：準備工

作業内容 120t吊第三金剛にて浮標灯積込状況

海上引船・起重機船によるケーソン曳航・据付作業

工事名：本部港(本部地区)防波堤(南)工事(H22-1)



工 種：ケーソン据付工

作業内容 1000ps引き船による海上曳航作業

工事名：本部港(本部地区)防波堤(南)工事(H22-1)



工 種：ケーソン据付工

作業内容 120t吊第三金剛によるケーソン据付作業

海上引船・起重機船によるケーソン曳航・据付作業

工事名： 本部港(本部地区)防波堤(南)工事(H22-1)



①FD船よりケーソン引出

工 種： 本體工

作業内容： ケーソン据付作業



②1000ps引き船によるケーソン曳航作業



③120t吊第三金剛によるケーソン据付作業



④ケーソン進水に伴う機材設置作業



⑤ケーソン進水作業



⑥起重機船による位置調整

消波ブロック据付海上連続作業

工事名： 本部港(本部地区)防波堤(南)工事(H21-1)

工 種： 消波工

作業内容： 消波ブロック据付作業



①120t吊第三金剛による積込作業



②積込後



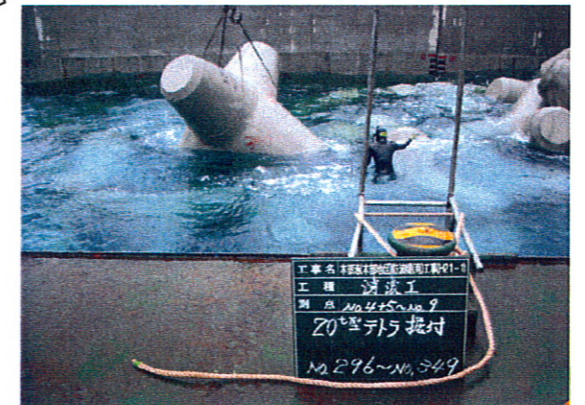
③引船による海上運搬作業



④120t吊第三金剛による海上据付作業



⑤120t吊第三金剛による海上据付作業



⑥潜水士による据付作業

海上起重機船によるブロック据付状況

工事名：辺土名地区海岸整備工事



工 種：据 付 工

作業内容

120 t吊第三金剛による
疑岩設置作業

工事名：辺土名地区海岸整備工事



工 種：被 覆 工

作業内容

120 t吊第三金剛による
水中ピーハイブブロック据付作業

工事名：中城湾港（新港地区）防波堤（東）ケーソン製作工事



工 種：被 覆 工

作業内容

水中ピーハイブブロック据付作業

海上起重機船による作業

工事名：本部港（本部地区）防波堤（南）工事（H22-1）



工 種：基礎工

作業内容

120 t吊第三金剛による捨石投入



工 種：根固工

作業内容

120 t吊第三金剛による
根固ブロック積込

工事名：読谷地区魚礁設置工事



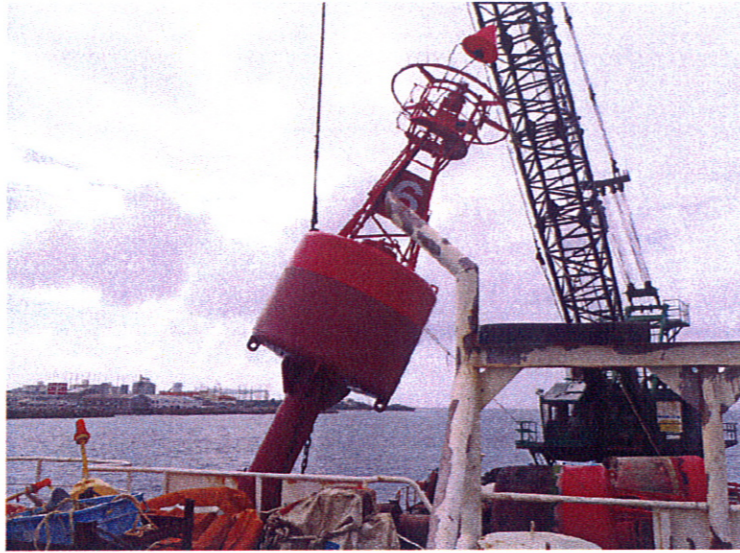
工 種：2 m角型魚礁設置
（海上設置）

作業内容

2 m角型魚礁沈設状況

各種起重機船団による設置作業

工事名：那覇港倭口第一号灯浮標ほか5基交換工事



工 種：浮標灯交換

作業内容
120t吊第三金剛による
浮標灯交換作業

(巻上げ・旋回)



巻下げ(海面着水)
設置位置確認巻下げ



着底後巻上げ
設置完了

各種起重機船団による魚礁設置作業

工事名：宜野座魚礁設置工事(積込作業一連)

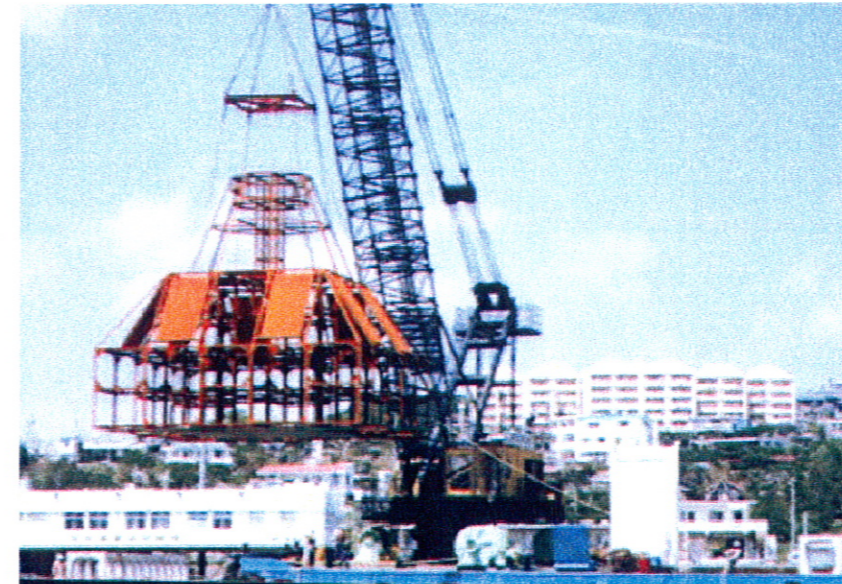


工 種：鋼製魚礁設置

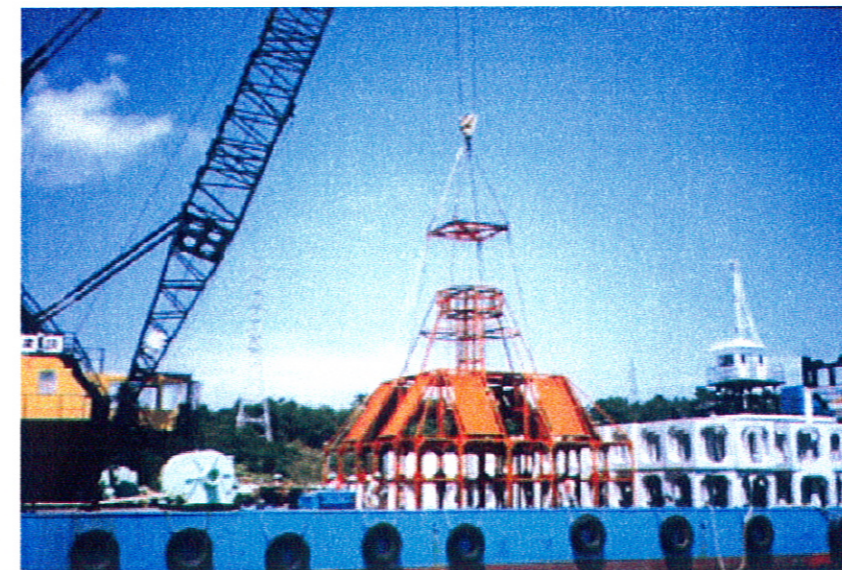
作業内容

鋼製魚礁積込作業

(巻上げ)



(クレーン旋回)



(積込完了)

各種起重機船団による魚礁設置作業

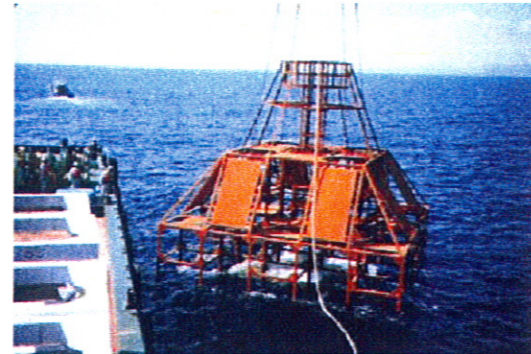
工事名：宜野座魚礁設置工事（設置作業一連）



(巻上げ・旋回)

工 種：鋼製魚礁設置

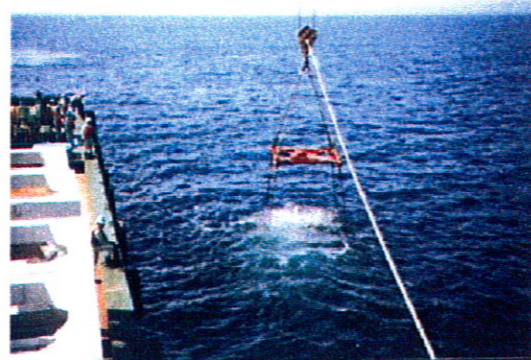
作業内容
鋼製魚礁海上設置作業



巻下げ（海面着水）



設置位置確認巻下げ（3m）



巻下げ（10m～60m）



着底後巻上げ



設置完了

各種起重機船団による魚礁設置作業

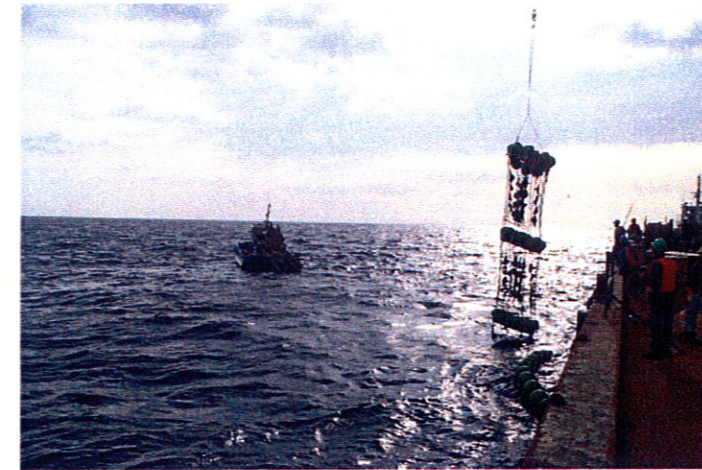
工事名：浦添中層型浮魚礁設置工事



工 種：中層魚礁積込

作業内容

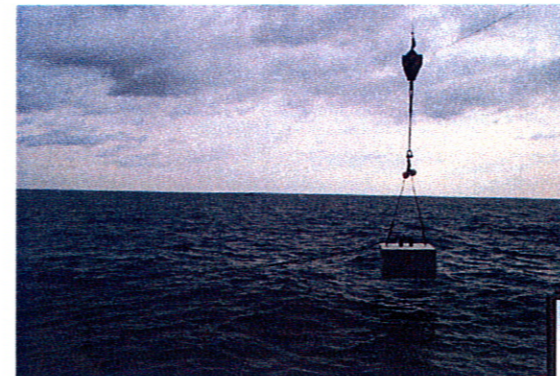
中層型浮魚礁積込



工 種：中層魚礁設置

作業内容

中層型浮魚礁設置作業



シンカーブロック吊込後



沈設位置にて
シンカーブロック沈設

捨石・被覆石水中・陸上均し状況

工事名：名護漁港南防波堤工事



工種：基礎工

作業内容

潜水士による捨石・被覆石
法面水中均し

工事名：本部港（塩川地区）防波堤（南）工事（その5）



工種：基礎工

作業内容

潜水士による捨石水中本均し

工事名：名護漁港南防波堤工事



工種：基礎工

作業内容

陸上バックホーによる
被覆石均し状況

捨石・被覆石水中・陸上均し状況

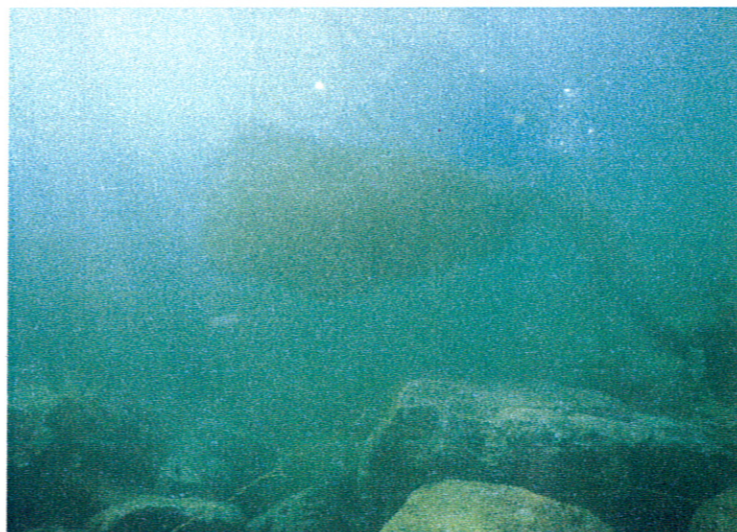
工事名：安田漁港沖防波堤災害復旧工事



工種：基礎工

作業内容

潜水士による捨石・被覆石
法面水中均し



工種：基礎工

作業内容

潜水士による捨石・被覆石
法面水中均し

工事名：平敷屋漁港護岸改良工事



工種：基礎工

作業内容

陸上バックホーによる
被覆石均し状況

